



# MAGIC TUBE / MAGIC SLIDE

## Technische Daten

Rutschentyp	Körper-, Reifen- und Mattenrutsche
Wassermenge	360 m³/h
Kapazität	240 Personen/h
Gefälle	9 – 13%
Schwierigkeitsgrad	Blau, Rot
Geeignet ab	8 Jahren
Auslauf	siehe Seite 63

## Kurzbeschreibung

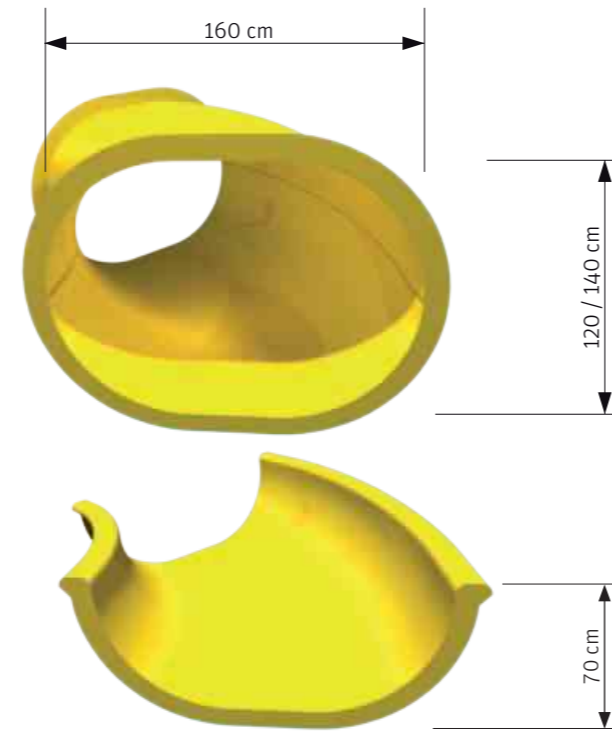
### Die optimierte Reifenrutsche

Ein vorherrschendes Thema in vielen Freizeitanlagen sind die begrenzten Platzverhältnisse. Die Magic Tube ist die kompakte Variante der sehr erfolgreichen Magic Eye und kann als Körperrutsche, mit Einzel- und Doppelreifen sowie mit Rutschmatten genutzt werden. Die Magic Tube ist platzsparend und ermöglicht durch ihre ovale Formgebung ein besonderes Rutschvergnügen auf Reifen und Matten.

Die offene Variante der Magic Tube ist die Magic Slide. Als Cabrio unter den Reifenrutschen ist die Magic Slide die Attraktion in jedem Freizeitbad. Natürlich sind auch Kombinationen aus offener und geschlossener Variante möglich.

Lassen Sie sich unverbindlich beraten und entdecken Sie die Möglichkeiten.

## Querschnitt



Alpamare, Pfäffikon (SZ), Schweiz



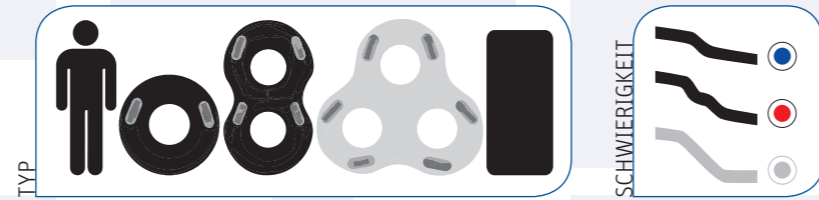
Acquaworld, Concorezzo, Italien



Zwembad Rozebroeken, Gent, Belgien



Acquaworld, Concorezzo, Italien



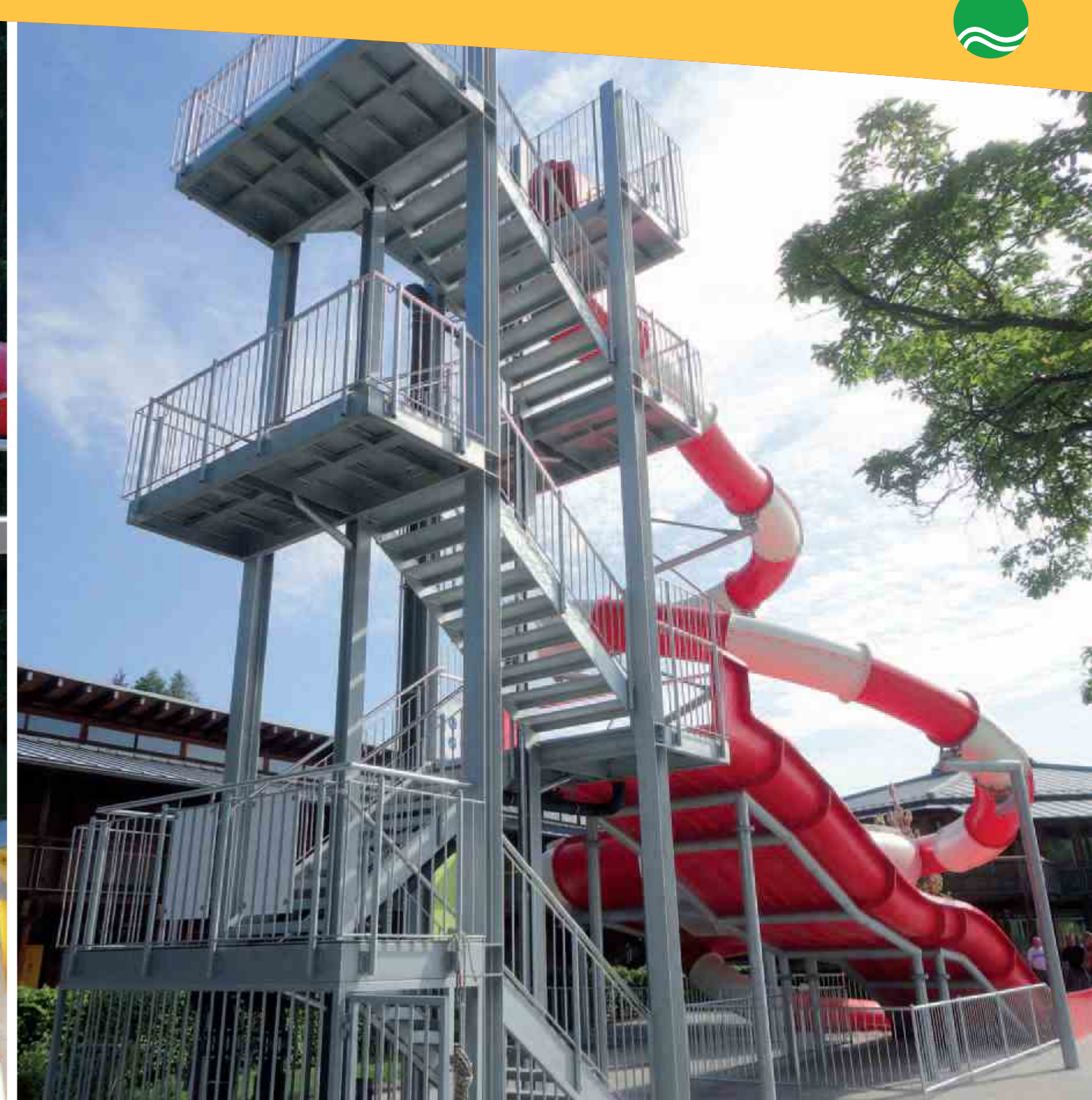
## TREPPEN

### Der sichere Aufstieg

Ein wichtiger Bestandteil von Rutschenanlagen sind die Treppen und Aufgänge. Sicherheit, Komfort und die Qualität der verwendeten Materialien sind wichtige Merkmale, die unmittelbare Auswirkungen auf den Eindruck und die Lebensdauer einer Anlage haben.

Unser Angebot an Treppen und Aufgängen beinhaltet Wendeltreppen, geradläufige Treppen und schlüsselfertige Rutschentürme. Aus Fachwissen und Erfahrung entstehen Treppenanlagen in höchster Qualität.

Von der einfachen Wendeltreppe bis zum schlüsselfertigen Rutschenturm sind wir der richtige Ansprechpartner für den sicheren Aufstieg.



# AUSLÄUFE

## ... mit System

Unsere Auslaufsysteme wurden für viele unterschiedliche Anforderungen konzipiert und entwickelt. Wir bieten für alle Wasserrutschentypen einen passenden und normgerechten Sicherheitsauslauf. Der Auslauf kann dabei in ein bestehendes Becken eingesetzt oder als eigenständiges Auslaufbecken realisiert werden.

Maximale Sicherheit bei höchstmöglichem Komfort, hohe Produktqualität und ein ansprechendes Design, das sind die Ansprüche, die wir an unsere Auslaufsysteme stellen. Und sollte einmal nicht der richtige Auslauf dabei sein, so realisieren wir gerne Sonderanfertigungen, die Ihren speziellen Anforderungen und Wünschen entsprechen.

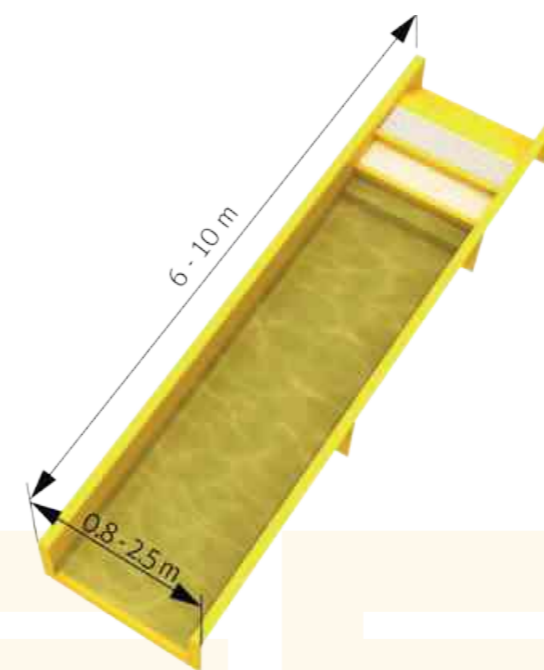
Gerne unterstützen wir Sie mit unserem Fachwissen und unserer Erfahrung bei der Planung Ihrer Freizeitanlage.



## 1 UNIVERSA

### Der Vielseitige

Der Universa ist der Auslauf für alle Fälle. Ob offen oder komplett überdacht, ob im Innenbereich oder als Anbau im Außenbereich, alles ist möglich. Der Auslauf kann abgesenkt oder auf den Boden gestellt werden. Der Ausstieg aus dem Becken erfolgt über eine im Auslauf integrierte Treppe.



## 2 SOFA

### Der Komfortable

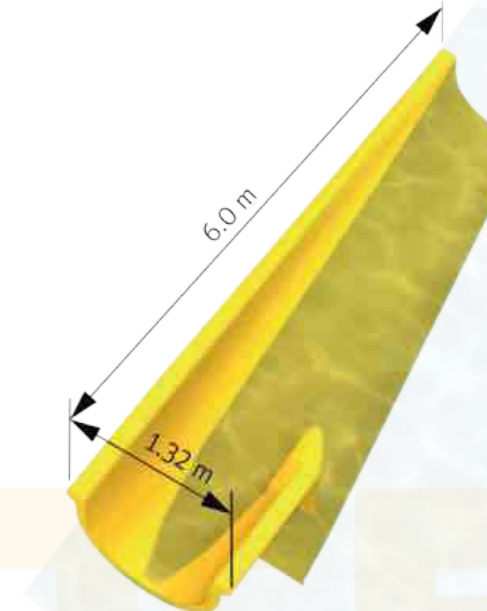
Der Sofa-Auslauf bietet maximale Sicherheit bei höchstmöglichem Komfort. Der Auslauf kann abgesenkt oder auf den Boden gestellt werden. Der Ausstieg erfolgt über eine seitlich im Auslauf integrierte Treppe.



## 3 SOFA SPEZIAL

### Der Neue

Der Sofa-Spezial-Auslauf ist für die sanfte Landung in ein bestehendes Becken entwickelt worden. Der Badegast wird sicher aus der Rutschlinie geleitet, Zusammenstöße im Auslaufbereich werden so verhindert. Der Sofa-Spezial-Auslauf entspricht den neuesten Sicherheitsanforderungen und ersetzt den veralteten Plumpsauslauf.



## SICHERHEIT

### Safety First

Wasserrutschen sind Sportgeräte, die so gebaut und betrieben werden müssen, dass bei bestimmungsgemäsem Gebrauch keine Verletzungen und Gesundheitsschäden entstehen können. Die Normen EN 1069 Teil 1 und 2 legen sicherheitstechnische Anforderungen für die Planung, den Bau und den Betrieb von Wasserrutschen fest sowie deren Dokumentation und Abnahmeprüfung.

Die Sicherheit der Badegäste hat für uns oberste Priorität. Wir bieten eine grosse Auswahl an Anleitungen und Sicherheitssystemen, die den sicheren Betrieb einer Wasserrutsche ermöglichen. Die Technik wurde für den Einsatz unter extremen Bedingungen entwickelt.

## TÜV

### Geprüft und abgenommen

Die in den Normen definierten sicherheitstechnischen Anforderungen werden vor der ersten Inbetriebnahme einer Wasserrutsche durch den TÜV geprüft und abgenommen. Der Prüfbericht des TÜV und die Betriebsanleitung der Klarer Freizeitanlagen AG enthalten alle wichtigen Informationen zum sicheren Betrieb der Anlage.



## ANLEITUNG

### Benutzerregeln

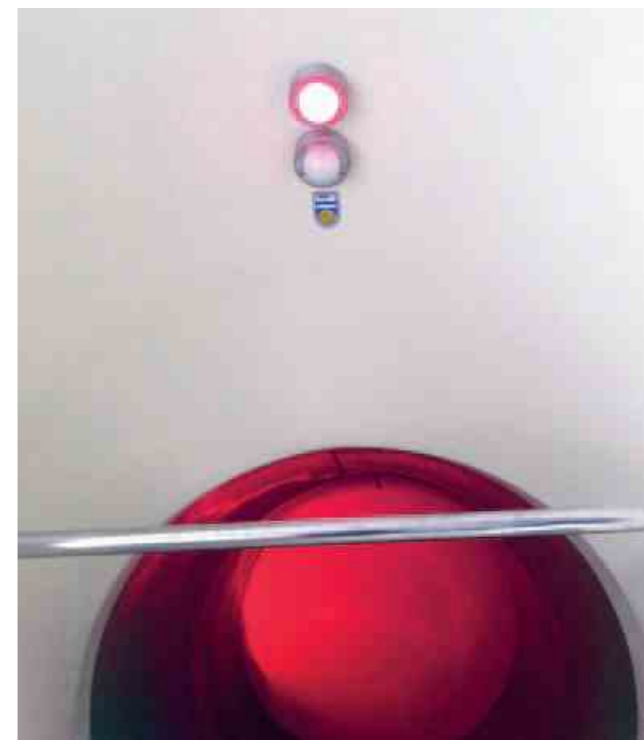
Die Rutschanleitung gehört zur Grundausstattung einer jeden Wasserrutsche und beinhaltet wichtige Informationen und Verhaltensregeln für die Badegäste. Unsere Sicherheitssysteme unterstützen die Einhaltung dieser Benutzerregeln.



## AMPEL

### Intervall- oder sensorgesteuert

Die Ampel steuert wie schnell nacheinander gerutscht werden kann. Eine intervallgesteuerte Ampel schaltet nach einer vor-eingestellten Zeit wieder auf grün, die sensorgesteuerte Ampel gibt die Wasserrutsche erst wieder frei, wenn der Badegast einen bestimmten Punkt in der Rutsche passiert hat. Eine Ampel kann im Startelement eingebaut oder als eigenständiges System montiert werden.



## DREHKREUZ

### Höchstmögliche Sicherheit

Das Drehkreuz verhindert den Zutritt zum Startbereich und erfüllt die sicherheitstechnischen Anforderungen an Wasserrutschen mit höheren Geschwindigkeiten. Das Drehkreuz wird erst wieder freigegeben, wenn der Badegast das Auslaufbecken (durch ein weiteres Drehkreuz) verlassen hat.



## VIDEOSYSTEM

### Abgesichert

Das Videosystem mit Echtzeitaufnahme ermöglicht eine Überwachung des Start- und/oder des Landebereichs. Das System dient der Überwachung und der Beweissicherung bei nicht bestimmungsgemäsem Gebrauch einer Wasserrutsche. Gefährliche Situationen können so schneller erkannt und Unfälle rekonstruiert werden.





## Was wir für Sie tun können

### Sie interessieren sich für eine neue Wasserrutsche?

Egal ob Sie völliges Neuland betreten oder bereits über Fachkenntnisse verfügen, egal ob Sie eine einfache Kinderrutsche oder einen ganzen Wasserpark planen, wir unterstützen Sie gerne. Wir kennen den Markt und die aktuellen Trends und verfügen über das notwendige Fachwissen und eine langjährige Erfahrung.

## Konzeption und Planung

### Sprechen Sie uns an, wir sind für Sie da!

Teilen Sie uns Ihre Vorstellungen mit. Anhand von Planungsunterlagen erstellen wir Ihnen dreidimensionale Zeichnungen und entsprechende Richtpreise oder detaillierte Angebote. Dank neuester CAD-Technologie entstehen so bereits in einem frühen Planungsstadium realitätsnahe Eindrücke der Wasserrutschen, eingebettet in das Umfeld einer Freizeitanlage.

Gerne besuchen wir Sie auch vor Ort und besprechen ein Vorhaben mit Ihnen persönlich. Ein Anruf genügt. Wir verstehen uns nicht nur als Hersteller sondern auch als Dienstleister, wir erläutern Ihnen unsere Produkte und Konzepte und bieten Ihnen Planungs- und Kostensicherheit. Die Visualisierungen auf Seite 6 zeigen exemplarisch ein Konzept mit drei möglichen Ausbaustufen.

Damals wie heute ist es unser erklärtes Ziel, die Freude, die wir an unseren Wasserrutschen haben, an unsere Kunden und deren Badegäste weiterzugeben.





## Das Unternehmen

Die Klarer Freizeitanlagen AG ist ein traditionsreiches Familienunternehmen mit Hauptsitz in Hallau, im Norden der Schweiz. Umgeben von den Weinbergen des Klettgaus entstehen hier seit über 30 Jahren Wasserrutschen und Wasserattraktionen für Kunden aus der ganzen Welt. Armin Klarer, Gründer der Klarer Freizeitanlagen AG, hat mittlerweile die Geschäftsführung an seine beiden Kinder, Claudia und Stefan Klarer, übergeben. Ein junges Team aus engagierten und motivierten Mitarbeitern betreut Sie von der Beratung über die Planungsphase bis hin zur Umsetzung. Darüber hinaus stehen Ihnen verschiedene Vertretungen in ganz Europa mit Rat und Tat zur Seite.

## Unser Qualitätsversprechen

Qualität und Wertbeständigkeit gehören zu den wichtigsten Entscheidungskriterien unserer Kunden in Europa. Aus diesem Grund setzen wir auf einen hohen Qualitätsstandard und eine Planungsleistung, die Ihre Wasserrutschen auch nach vielen Jahren noch zu einer Attraktion machen. Mit dem Wissen und der Erfahrung aus über drei Jahrzehnten planen wir Wasserrutschen auf engstem Raum und erstellen zielgruppenspezifische Konzepte unter Berücksichtigung der Wirtschaftlichkeit.



*S. Klarer*

*C. Klarer*

system klarer



**Klarer Freizeitanlagen AG**  
Dickstrasse 4 | 8215 Hallau | Schweiz  
Tel. +41 (0)52 687 06 06  
Fax +41 (0)52 687 06 00  
klarer@klarere.com | www.klarere.com

**You** Tube



Acquaworld, Concorezzo, Italien